

BUSCANDO mi futuro...

CUADERNO DE ORIENTACIÓN

3° E.S.O.



DEPARTAMENTO DE ORIENTACIÓN



BUSCANDO MI FUTURO...

4º E.S.O.

ASIGNATURAS COMUNES	CASTELLANO VALENCIANO INGLÉS HISTORIA MATEMÁTICAS ALEMÁN EDUCACIÓN FÍSICA VALORES ÉTICOS
ASIGNATURAS CIENCIAS	FÍSICA Y QUÍMICA BIOLOGÍA/DIBUJO
ASIGNATURAS CIENCIAS SOCIALES	LATÍN ECONOMÍA



Buscando mi futuro...

DESPUÉS DE 4º E.S.O.

**CON
GRADUADO**

**SIN
GRADUADO**

BACHILLERATO

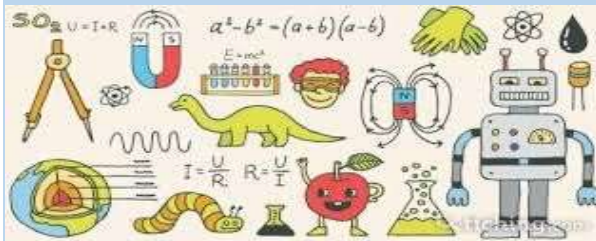
**FORMACIÓN
PROFESIONAL
GRADO MEDIO**

**FORMACIÓN PROFESIONAL BÁSICA PRUEBA
LIBRE GRADUADO ESO ESCUELA DE
ADULTOS
MERCADO LABORAL**



Buscando mi futuro...

BACHILLERATO



CIENCIAS



HUMANIDADES Y

CIENCIAS SOCIALES



ARTES



Buscando mi futuro...

1º BACHILLERATO

ASIGNATURAS COMUNES	CASTELLANO VALENCIANO INGLÉS FILOSOFÍA EDUCACIÓN FÍSICA PSICOLOGÍA
ASIGNATURAS CIENCIAS	MATEMÁTICAS FÍSICA Y QUÍMICA BIOLOGÍA/DIBUJO
ASIGNATURAS CIENCIAS SOCIALES	MATEMÁTICAS CIENCIAS SOCIALES HISTORIA ECONOMÍA



BUSCANDO MI FUTURO...

2º BACHILLERATO

ASIGNATURAS COMUNES	CASTELLANO VALENCIANO INGLÉS FILOSOFÍA HISTORIA
ASIGNATURAS CIENCIAS	MATEMÁTICAS FÍSICA QUÍMICA BIOLOGÍA/DIBUJO
ASIGNATURAS CIENCIAS SOCIALES	MATEMÁTICAS CIENCIAS SOCIALES GEOGRAFÍA ECONOMÍA ARTE



Buscando mi futuro...

TÍTULO DE BACHILLERATO

**CICLO
FORMATIVO
DE GRADO
SUPERIOR**

**PRUEBA DE
ACCESO A LA
UNIVERSIDAD**

UNIVERSIDAD



Buscando mi futuro...

ACCESO A LA UNIVERSIDAD

Las asignaturas de modalidad de 2º de Bachillerato se vinculan con los estudios universitarios siguiendo la tabla de ponderaciones

Que asigna un coeficiente de ponderación de 0.2 y 0.1 a las diferentes asignaturas de modalidad en función con su vinculación a los estudios universitarios.

TABLA PONDERACIONES



Buscando mi futuro...

NOTA DE ACCESO A LA UNIVERSIDAD

$$(CMB \times 0.6 + CFO \times 0.4) + a \times M1 + b \times M2$$

CMB es la calificación media de Bachillerato.

CFO es la calificación de la fase obligatoria de la PAU. a y b son los coeficientes de ponderación (0.1 o 0.2)

M1 y M2 son las calificaciones de las dos materias de la fase específica o la materia troncal general de la fase obligatoria con vinculación a modalidad de bachillerato que dan una calificación final superior después de la ponderación.

NOTAS DE CORTE



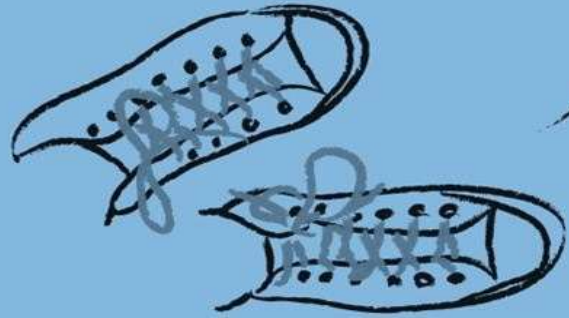
Buscando mi futuro...

FORMACIÓN PROFESIONAL

CICLOS FORMACIÓN PROFESIONAL BÁSICA

CICLOS FORMATIVOS GRADO MEDIO

CICLOS FORMATIVOS GRADO SUPERIOR



BUSCANDO mi futuro...

CONTACTO

mireia.badenes@colegiohelios.com

raquel.albiol@colegiohelios.com



GRACIAS