

Buscando mi futuro...

# CUADERNO DE ORIENTACIÓN 3° E.S.O.



DEPARTAMENTO DE ORIENTACIÓN



Buscando mi futuro...

# 4º E.S.O.

ASIGNATURAS COMUNES	CASTELLANO VALENCIANO INGLÉS HISTORIA MATEMÁTICAS ALEMÁN DIBUJO EDUCACIÓN FÍSICA RELIGIÓN/VALORES
ASIGNATURAS CIENCIAS	FÍSICA Y QUÍMICA BIOLOGÍA
ASIGNATURAS CIENCIAS SOCIALES	LATÍN ECONOMÍA



BUSCANDO MI FUTURO...

# DESPUÉS DE 4º E.S.O.

CON  
GRADUADO

SIN  
GRADUADO

BACHILLERATO

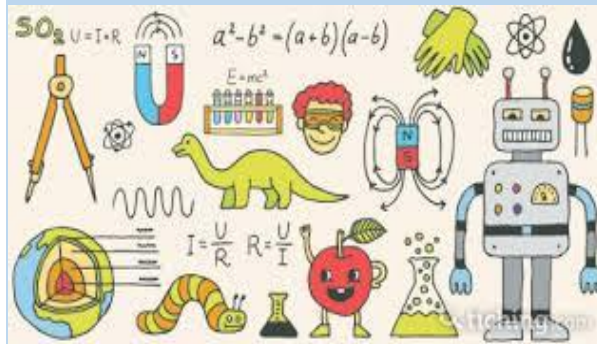
FORMACIÓN  
PROFESIONAL  
GRADO  
MEDIO

FORMACIÓN PROFESIONAL BÁSICA  
PRUEBA LIBRE GRADUADO ESO  
ESCUELA DE ADULTOS  
MERCADO LABORAL



Buscando mi futuro...

# BACHILLERATO



CIENCIAS



HUMANIDADES Y  
CIENCIAS SOCIALES



Buscando mi futuro...

# 1º BACHILLERATO

ASIGNATURAS COMUNES	CASTELLANO VALENCIANO INGLÉS FILOSOFÍA EDUCACIÓN FÍSICA LITERATURA
ASIGNATURAS CIENCIAS	MATEMÁTICAS FÍSICA Y QUÍMICA BIOLOGÍA/DIBUJO
ASIGNATURAS CIENCIAS SOCIALES	MATEMÁTICAS CIENCIAS SOCIALES HISTORIA ECONOMÍA



Buscando mi futuro...

# 2º BACHILLERATO

ASIGNATURAS COMUNES	CASTELLANO VALENCIANO INGLÉS FILOSOFÍA HISTORIA
ASIGNATURAS CIENCIAS	MATEMÁTICAS FÍSICA QUÍMICA BIOLOGÍA/DIBUJO
ASIGNATURAS CIENCIAS SOCIALES	MATEMÁTICAS CIENCIAS SOCIALES GEOGRAFÍA ECONOMÍA ARTE



BUSCANDO MI FUTURO...

# TÍTULO DE BACHILLERATO

CICLO  
FORMATIVO  
DE GRADO  
SUPERIOR

PRUEBA DE  
ACCESO A LA  
UNIVERSIDAD

UNIVERSIDAD





Buscando mi futuro...

# ACCESO A LA UNIVERSIDAD

Las asignaturas de modalidad de 2° de Bachillerato se vinculan con los estudios universitarios siguiendo la tabla de ponderaciones

Que asigna un coeficiente de ponderación de 0.2 y 0.1 a las diferentes asignaturas de modalidad en función con su vinculación a los estudios universitarios.

[TABLA PONDERACIONES](#)





Buscando mi futuro...

# NOTA DE ACCESO A LA UNIVERSIDAD

$$(CMB \times 0.6 + CFO \times 0.4) + a \times M1 + b \times M2$$

CMB es la calificación media de Bachillerato.

CFO es la calificación de la fase obligatoria de la PAU.

a y b son los coeficientes de ponderación (0.1 o 0.2)

M1 y M2 son las calificaciones de las dos materias de la fase específica o la materia troncal general de la fase obligatoria con vinculación a modalidad de bachillerato que dan una calificación final superior después de la ponderación.

NOTAS DE CORTE



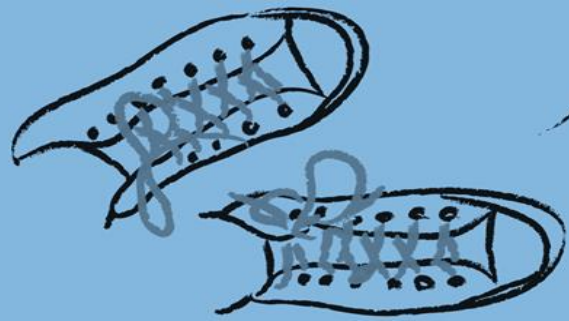
Buscando mi futuro...

# FORMACIÓN PROFESIONAL

CICLOS FORMACIÓN PROFESIONAL BÁSICA

CICLOS FORMATIVOS GRADO MEDIO

CICLOS FORMATIVOS GRADO SUPERIOR



BUSCANDO mi futuro...

## CONTACTO

[maricarmen.munoz@colegiohelios.com](mailto:maricarmen.munoz@colegiohelios.com)



# GRACIAS